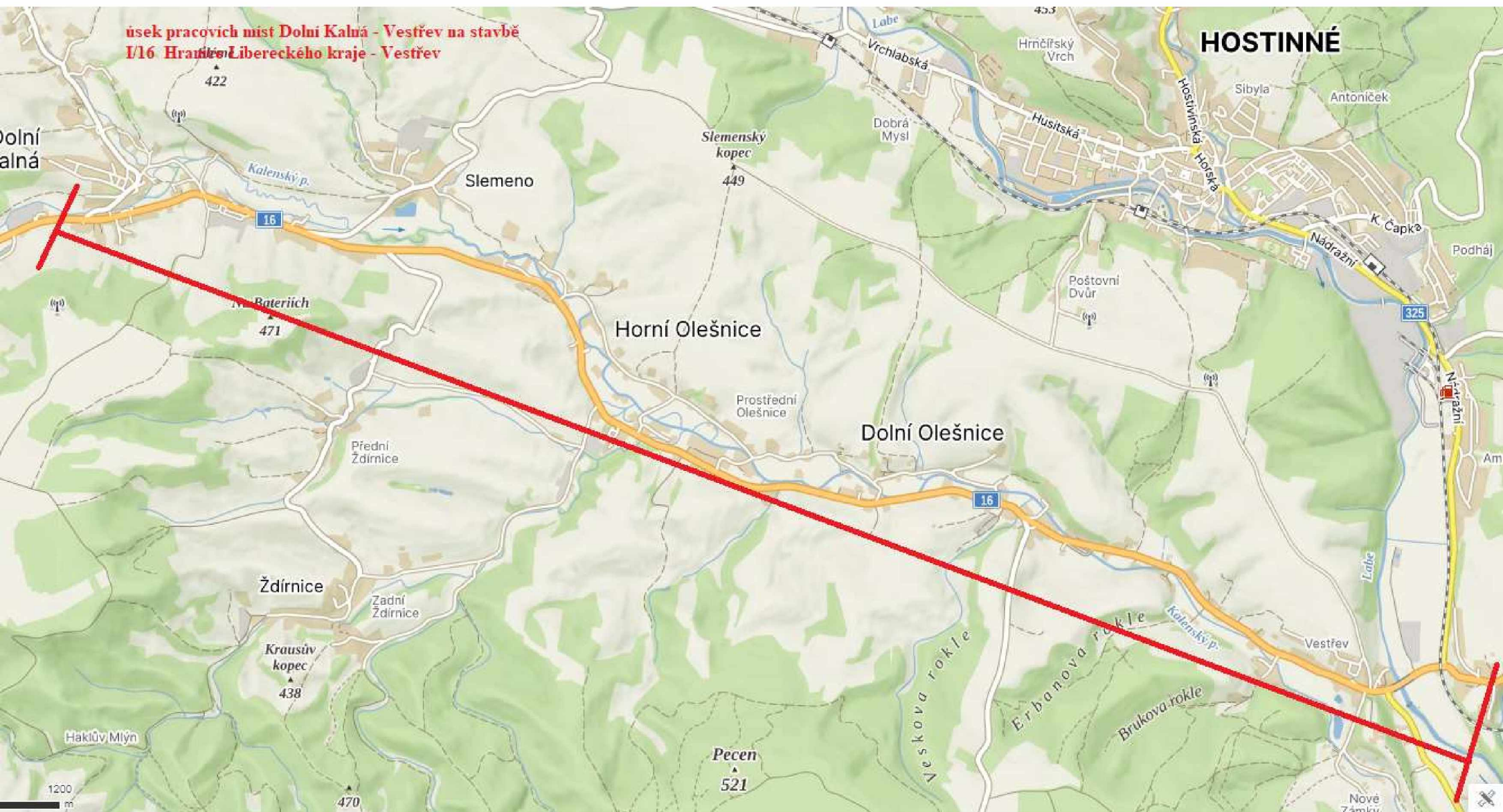


úsek pracovišť míst Dolní Kaluža - Vestřev na stavbě
I/16 Hranice - Libereckého kraje - Vestřev



HOSTINNÉ

Horní Olešnice

Dolní Olešnice

Ždírnice

Pecen

Nové
7ámky

300-800



200

B21a



150

A22



100

B20a

1)



30



0

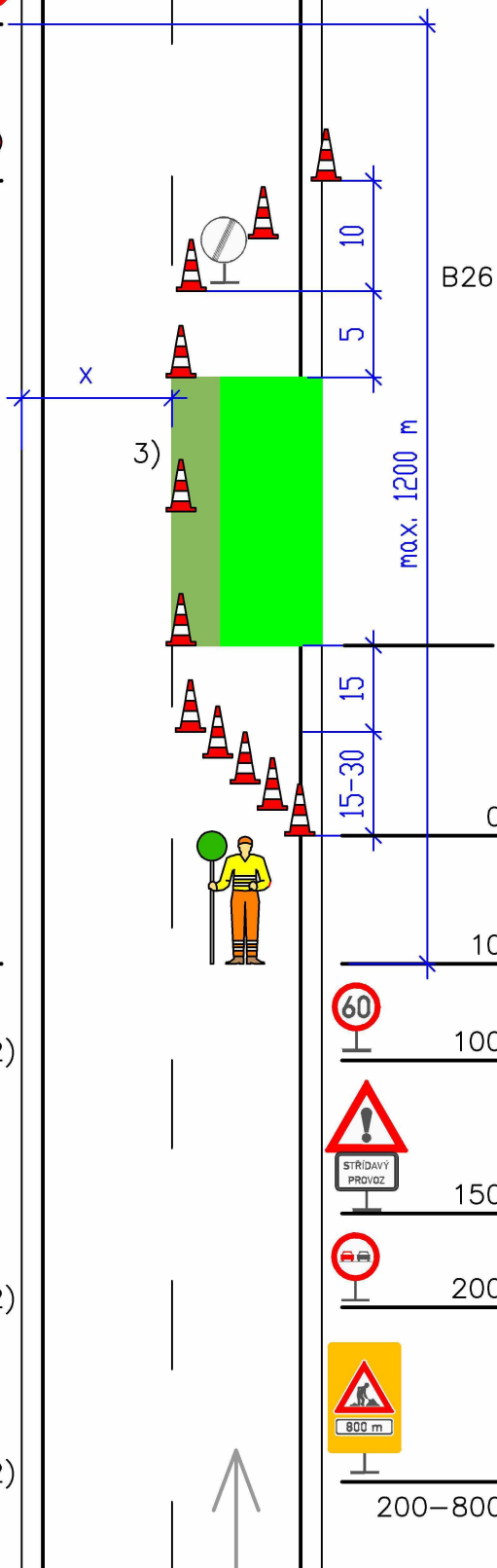
Kóta se vztahuje k hraně zpevnění



2)

2)

2)



SK 236

Pracovní místo

krátkodobé

dvoupruh

jízdní pruh – střídatý provoz

přednost řízena pracovníkem s terčem

Schéma smí být použito pouze při nesnížené viditelnosti.

Další podmínky a detaily použití viz schéma 018, 019 a textová část

1) Případné další snížení rychlosti dle šířky pruhu x (viz schéma 033), délky pracovního místa, intenzity provozu a dalších místních podmínek. Snížování rychlosti po 100 m.

U podélné uzávěry delší než 500 m se opakuje každých max. 500 m

2) Opakování značek vlevo dle potřeby

3) Dopravní kužely, výška min. 0,5 m odstup max. 18 m

Pracovní místo

5x dopravní kužel, výška min. 0,5 m

Pracovník s terčem pro střídatý provoz

B20a – 60
1)

A22 + E13 (STŘÍDAVÝ PROVOZ)

B21a
(možno osadit na jeden sloupek s B20a)

A15, E 3a
(300 m až 800 m)
ŽZ fluo., třída RA3

Kóty jsou v metrech



01
02

OK 236

Pracovní místo

krátkodobé

dvoupruh

jízdní pruh – střídatý provoz

přednost řízena pracovníkem s terčem

Schéma smí být použito pouze při nesnížené viditelnosti.

Další podmínky a detaily použití viz schéma 018, 019 a textová část

1) A 15 dle potřeby

Například pokud je v daném úseku místo s dohledem menším než 50 m
+ E 13 (STŘÍDAVÝ PROVOZ)
+ případně E4 (500 m až 2 km)
ŽZ fluo. a třída RA3 – doporučeno
údaj na E4 se zaokrouhlí na 200 m

Při rychlosti vyšší než 60 km/h je značka A 15 doporučena vždy
NEBO
pracovník s červeným praporkem



2) Délka dle typu (význam, hustota provozu atd.) komunikace a reálné rychlosti – viz tabulka 2

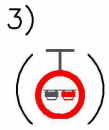
3) Snížení rychlosti B20a podle šířky pruhu x (viz schéma 033) nebo místních podmínek; zákaz předjíždění B21a dle potřeby

0 5x dopravní kužely
výška min. 0,5 m

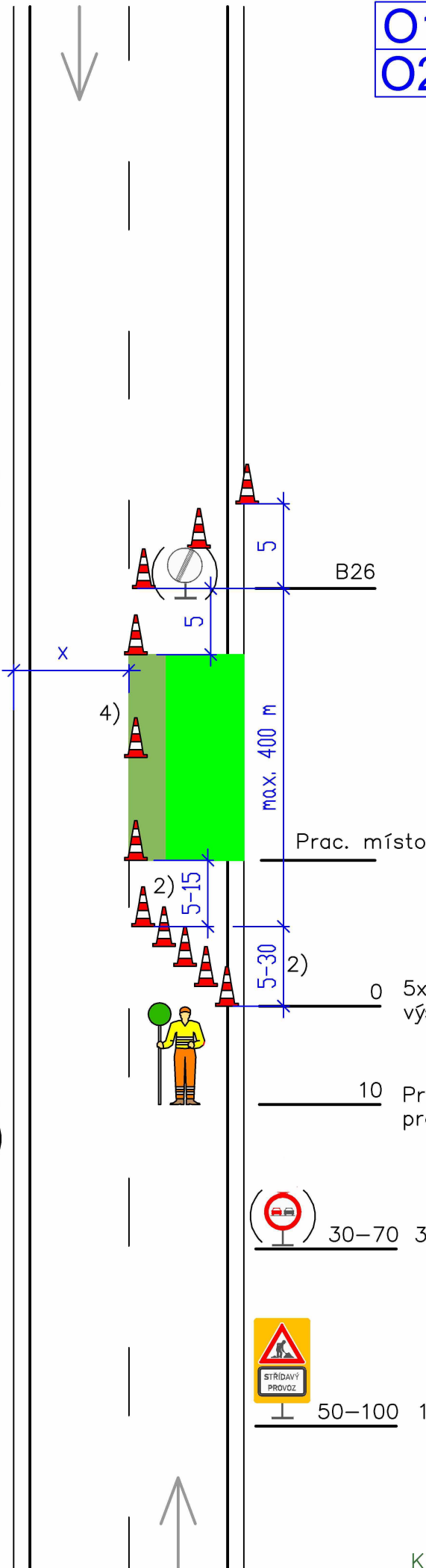
10 Pracovník s terčem
pro střídatý provoz

30–70 3) 4) Dopravní kužely, výška min. 0,5 m
odstup max. 9 m

50–100 1)



Kóta se vztahuje k hraně zpevnění



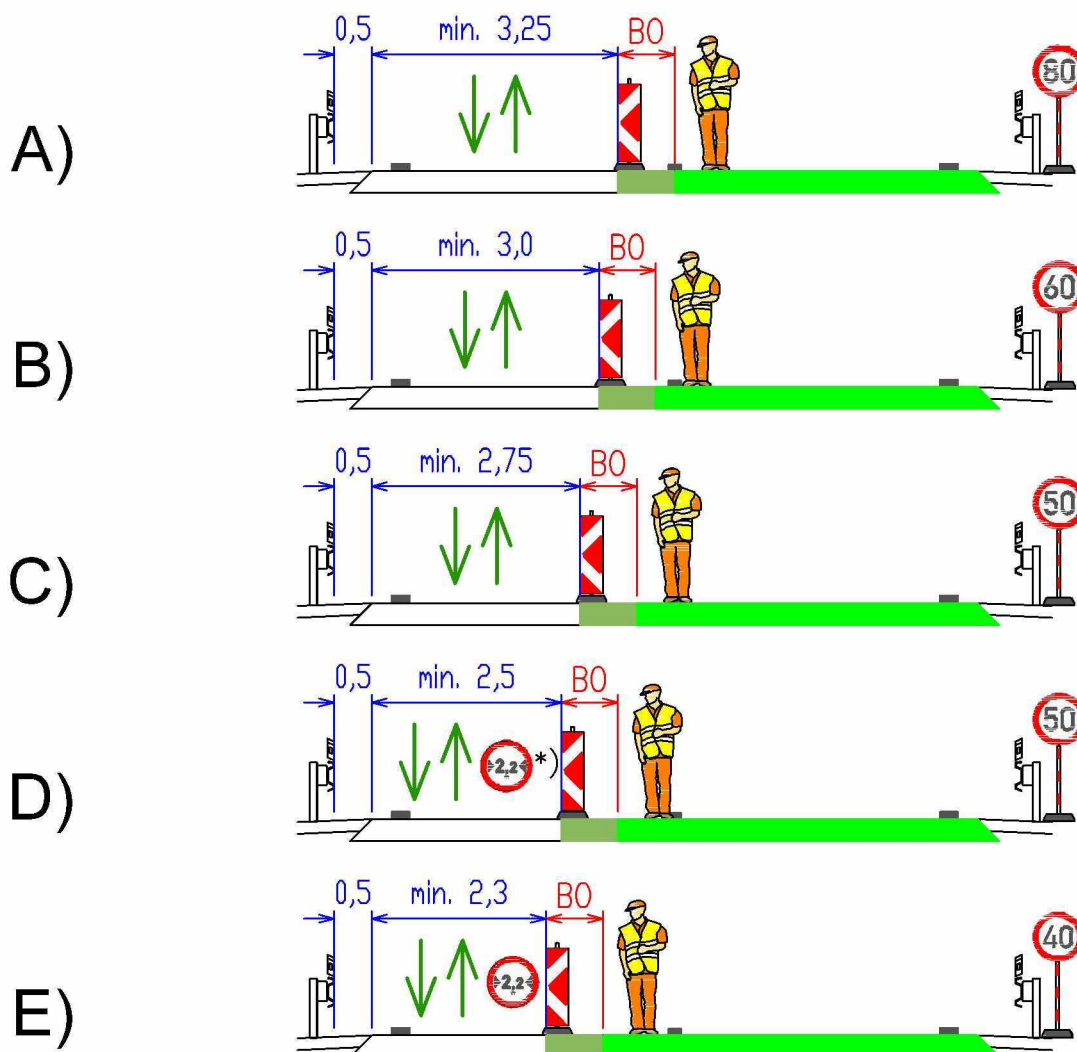
Kóty jsou v metrech

24. listopadu 2023

ŠÍŘKA PRUHU

033

VZTAH RYCHLOSTI A ŠÍŘKY JÍZDNÍHO PRUHU
NA SMĚROVĚ NEROZDĚLENÉ KOMUNIKACI
PROVOZ JEDNOSMĚRNÝ NEBO OBOUSMĚRNÝ



Obrázky platí pro dopravní kužely, směrovací desky, vodící desky, dočasná svodidla s výškou max. 0,8 m

Pro dočasná svodidla vyšší než 0,8 m je mezi jízdní pruh a lom paty svodidla nutno vložit odstup o šířce 0,5 m (obdobně jako na schématu 030); závislost rychlosti na šířce pruhu zůstane stejná

*) Platí pro vozidla s šířkou do 2,2 m a ojedinělý výskyt vozidel širších (cca 15 vozidel/hod)

Zároveň je nutno případně upravit dovolenou rychlost podle šířky B_0 , viz tabulka 5 a 6

Schéma se použije i pro směrově rozdělenou komunikaci v obci, pokud jsou jízdní pruhy užší než 3,25 m